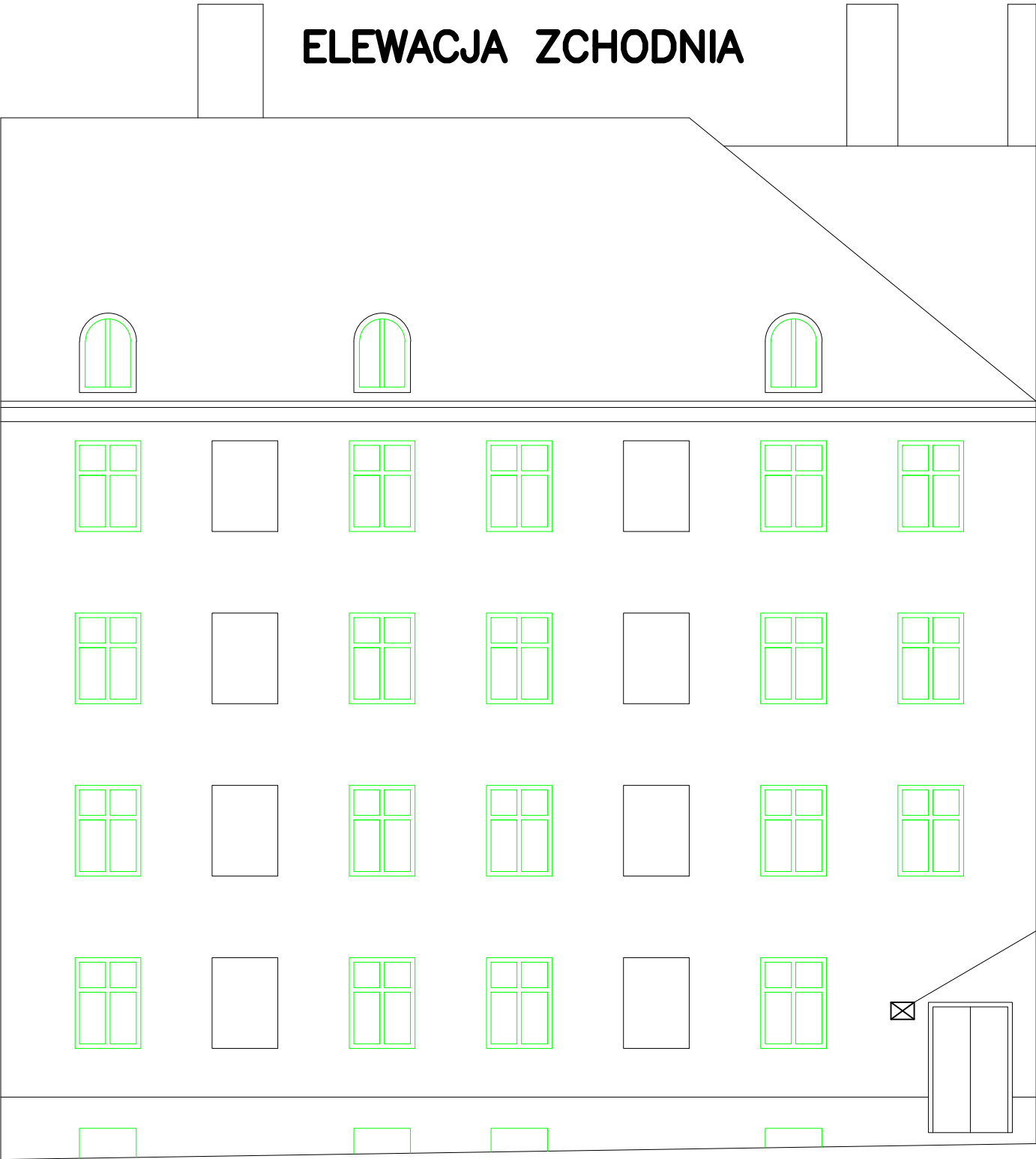


ELEWACJA ZCHODNIA



Tablica informacyjna będzie umieszczona na elewacji zachodniej budynku przy ul. Wojska Polskiego 18 w Rudzie Śląskiej, na wysokości ok. 250cm.  
Tablica zostanie przymocowana do elewacji za pośrednictwem kołków rozporowych z polietylenu o długości 150mm ze śrubą mocującą ze stali ocynkowanej. Wymiar śruby DN8 x 150mm, gwint wewnętrzny M5.

Tablica informacyjna będzie spełniała następujące wymagania:

- wymiary tablicy 410x300mm;
- kolor tablicy: biały;
- kolor czcionki: czarny;
- rodzaj czcionki: Arial.

Tablica informacyjna będzie zawierała następujące informacje:

- nazwę i logo Węglokoksu;
- ogólna wartość przedsięwzięcia oraz wysokość dofinansowania;
- wartość dofinansowania ze środków Wojewódzkiego Funduszu Ochrony Środowiska i Gospodarki Wodnej w Katowicach;
- logo Wojewódzkiego Funduszu Ochrony Środowiska i Gospodarki Wodnej w Katowicach;

miejsce montażu tablicy informacyjnej 410x300mm

<b>DIAGRAM s.c.</b> Łuszczek Tadeusz Łuszczek Dorota ul. Róż 11, 45-950 Opole tel/fax 77 457 21 30, tel kom. 509 47 49 47; e-mail: diagramsc@op.pl				
<b>Obiekt:</b> Tablica informacyjna montowana na elewacji buynku				
<b>Adres:</b> Ruda Śląska ul. Wojska Polskiego 18				
<b>Treść:</b> Elewacja zachodnia budynku przy ul. Wojska Polskiego 18 w Rudzie Śląskiej Lokalizacja tablicy infromacyjnej na elewacji budynku				
<b>Projektował:</b> mgr inż. Tadeusz Łuszczek	<b>Nr upr.</b> 66/02/Op	<b>Data</b> 07.21r.	<b>Podpis</b>	<b>Skala</b> 1:100
<b>Sprawdził:</b> mgr inż. Dorota Łuszczek	<b>Nr upr.</b> 483/88/UW 108/02/DUW	<b>Data</b> 07.21r.	<b>Podpis</b>	<b>Nr rys.</b> TI/2